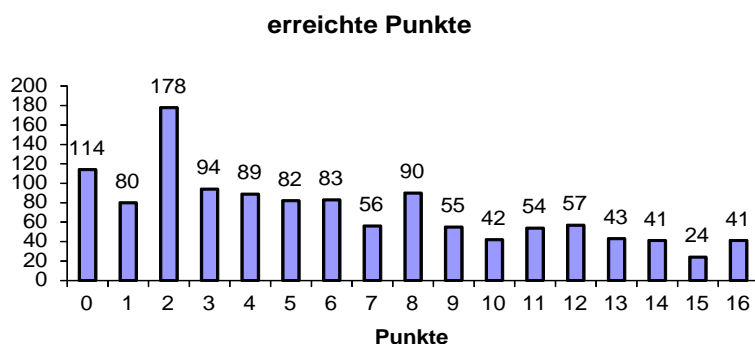




## Statistik zum 20. Landeswettbewerb Mathematik 2017 1. Runde

Es haben 1222 Schülerinnen und Schüler teilgenommen. 106 Teilnehmer erhielten einen 1. Preis (ab 14 Punkte), 154 Teilnehmer einen 2. Preis (ab 11 Punkte) und 187 mal wurde ein 3. Preis vergeben (ab 8 Punkte). Pro Aufgabe waren 4 Punkte zu erreichen. Leider mussten 10 Schüler wegen unerlaubter Zusammenarbeit disqualifiziert werden. Über die Verteilung der Punkte gibt das Diagramm Auskunft:



### Verteilung der Teilnehmer und der Preise nach Jahrgangsstufen

	1. Preis	2. Preis	3. Preis	Kein Preis	Summe 20. LWMB
5.-7. Kl.	7	16	39	256	318 (26%)
8. Klasse	16	37	33	183	269 (22%)
9. Klasse	42	55	71	220	388 (32%)
10. Klasse	41	46	44	116	247 (20%)
Summe	106	154	187	775	1222 (100%)

Mädchenanteil 48%

### Erzielte Punkte nach Aufgaben 20.LWMB

(Bei jeder Aufgabe konnten maximal 4 Punkte erzielt werden.)

Klassenstufe	Aufgabe 1 Zahlenstern	Aufgabe 2 Winkel in Strohhalmfigur	Aufgabe 3 Geometrie an Kreisfigur	Aufgabe 4 Zahlenkartenspiel 201718	Aufgabe 5 1,2,...,2n auf 135 reduzieren	Aufgabe 6 Winkelhalb. u. gleichsch. Dreiecke
5-9 Bearbeitungsquote	97%	70%	63%	50%	27%	49%
10	-	94%	81%	43%	70%	88%
5-7	1,8	1,4	0,4	0,4	1,5	0,6
8	2,2	2,3	0,7	1,0	2,3	1,0
9	2,4	2,7	1,0	1,0	2,2	1,4
10	-	2,7	1,9	1,6	2,7	1,7
Gesamt	<b>2,3</b>	<b>2,1</b>	<b>1,0</b>	<b>0,9</b>	<b>2,3</b>	<b>1,3</b>