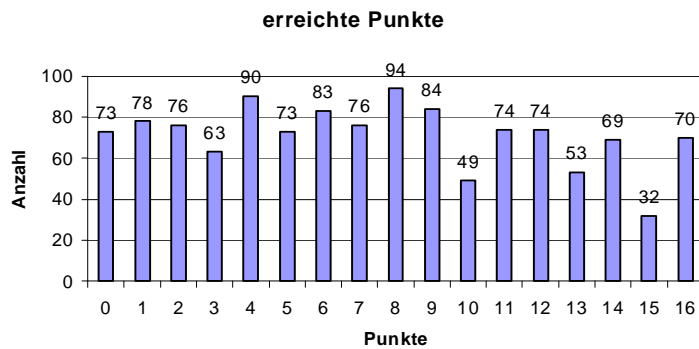




Statistik zum 15. Landeswettbewerb Mathematik 2012 1. Runde

Es haben 1211 Schülerinnen und Schüler teilgenommen. 171 Teilnehmer erhielten einen 1. Preis (ab 14 Punkte), 201 Teilnehmer einen 2. Preis (ab 11 Punkte) und 229 mal wurde ein 3. Preis vergeben (ab 8 Punkte). Pro Aufgabe waren 4 Punkte zu erreichen. Leider mussten 19 Schüler wegen unerlaubter Zusammenarbeit disqualifiziert werden. Über die Verteilung der Punkte gibt das Diagramm Auskunft:



Verteilung der Teilnehmer und der Preise nach Jahrgangsstufen

	1. Preis	2. Preis	3. Preis	Kein Preis	Summe 13. LWMB
5.-7. Kl.	10	26	34	204	274 (22%)
8. Klasse	13	33	57	147	250 (21%)
9. Klasse	67	79	71	126	343 (28%)
10. Klasse	81	63	67	133	344 (28%)
Summe	171	201	229	610	1211 (100%)

Mädchenanteil 45,5%

Erzielte Punkte nach Aufgaben 15.LWMB

(Bei jeder Aufgabe konnten maximal 4 Punkte erzielt werden.)

Klassenstufe	Aufgabe 1 12, 20; ? Jede teilt Produkt der anderen	Aufgabe 2 Flächen- anteil – um- fanggleiche Rechtecke im Quadrat	Aufgabe 3 Stamm- bruch summe nah an 1	Aufgabe 4 geometr. Ort an Kreisfigur	Aufgabe 5 Auswahl von Zahlen, quadratfreie Produkte	Aufgabe 6 Flächen- gleichheit von Teilfiguren
5 -9 Bearbei- 10 tungsquote	97% -	67% 93%	81% 93%	45% 81%	66% 85%	7% 22%
5 – 7	2,2	1,6	1,0	0,7	1,1	0,3
8	2,6	2,5	1,1	1,2	1,4	1,8
9	3,1	3,1	1,5	1,9	2,2	2,2
10	-	3,4	2,0	2,1	2,3	2,6
Gesamt	2,7	2,8	1,5	1,6	1,8	2,2