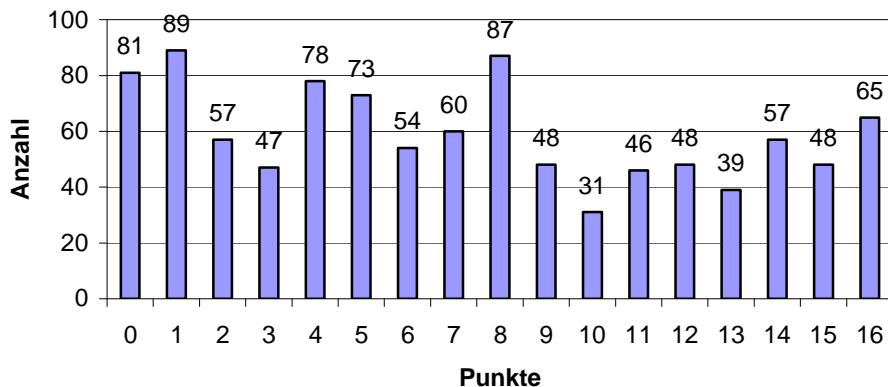




## Statistik zum 13. Landeswettbewerb Mathematik 2010 1. Runde

Es haben 1008 Schülerinnen und Schüler teilgenommen. 170 Teilnehmer erhielten einen 1. Preis (ab 14 Punkte), 133 Teilnehmer einen 2. Preis (ab 11 Punkte) und 166 mal wurde ein 3. Preis vergeben (ab 8 Punkte). Pro Aufgabe waren 4 Punkte zu erreichen. Leider mussten 19 Schüler wegen unerlaubter Zusammenarbeit disqualifiziert werden. Über die Verteilung der Punkte gibt das Diagramm Auskunft:

**erreichte Punkte**



## Verteilung der Teilnehmer und der Preise nach Jahrgangsstufen

|            | 1. Preis | 2. Preis | 3. Preis | Kein Preis | Summe 13. LWMB |
|------------|----------|----------|----------|------------|----------------|
| 5.-7. Kl.  | 8        | 19       | 19       | 139        | 185 (18%)      |
| 8. Klasse  | 36       | 19       | 44       | 152        | 251(25%)       |
| 9. Klasse  | 59       | 45       | 41       | 130        | 275(27%)       |
| 10. Klasse | 67       | 50       | 62       | 118        | 297 (29%)      |
| Summe      | 170      | 133      | 166      | 539        | 1008 (100%)    |

Mädchenanteil 40,6%

## Erzielte Punkte nach Aufgaben 13.LWMB

(Bei jeder Aufgabe konnten maximal 4 Punkte erzielt werden.)

| Klassenstufe                | Aufgabe 1<br>Karten mit Primzahlen anordnen | Aufgabe 2<br>mögl. viele Holzquader in Kiste | Aufgabe 3<br>fünf Zahlen mit sieben Summen | Aufgabe 4<br>Dreiecksflächen an Quadraten | Aufgabe 5<br>Geometrie: g.d.w. Aussage | Aufgabe 6<br>Produkt = 3 mal Summe |
|-----------------------------|---|--|--|---|--|------------------------------------|
| 5 -9 Bearbeitungstungsquote | 83%<br>-                                    | 82%<br>90%                                   | 52%<br>77%                                 | 57%<br>86%                                | 31%<br>65%                             | 42%<br>54%                         |
| 5 – 7                       | 2,4   | 1,9  | 0,9  | 1,7                                       | 0,5                                    | 0,8                                |
| 8                           | 2,9   | 2,3  | 0,9  | 1,9                                       | 1,7                                    | 0,9                                |
| 9                           | 3,1   | 2,6  | 1,8  | 2,2                                       | 1,9                                    | 1,4                                |
| 10                          | -   | 2,9  | 2,0  | 2,6                                       | 2,3                                    | 1,9                                |
| Gesamt                      | <b>2,9</b>                                  | <b>2,5</b>                                   | <b>1,5</b>                                 | <b>2,2</b>                                | <b>1,9</b>                             | <b>1,4</b>                         |