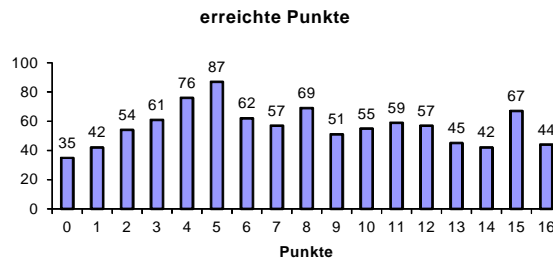




## Statistik zum 18. Landeswettbewerb Mathematik 2015 1. Runde

Es haben 968 Schülerinnen und Schüler teilgenommen. 153 Teilnehmer erhielten einen 1. Preis (ab 14 Punkte), 161 Teilnehmer einen 2. Preis (ab 11 Punkte) und 175 mal wurde ein 3. Preis vergeben (ab 8 Punkte). Pro Aufgabe waren 4 Punkte zu erreichen. Leider mussten 4 Schüler wegen unerlaubter Zusammenarbeit disqualifiziert werden. Über die Verteilung der Punkte gibt das Diagramm Auskunft:



### Verteilung der Teilnehmer und der Preise nach Jahrgangsstufen

	1. Preis	2. Preis	3. Preis	Kein Preis	Summe 18. LWMB
5.-7. Kl.	8	22	24	137	191 (20%)
8. Klasse	22	33	38	109	202 (21%)
9. Klasse	54	63	68	130	315 (33%)
10. Klasse	69	43	45	103	257 (27%)
Summe	153	161	175	479	968 (100%)

Mädchenanteil 45%

### Erzielte Punkte nach Aufgaben 18.LWMB

(Bei jeder Aufgabe konnten maximal 4 Punkte erzielt werden.)

Klassenstufe	Aufgabe 1 Geheimzahl	Aufgabe 2 Winkel am Kreis	Aufgabe 3 Zahlenfeld Produkte: Quadrat- zahlen	Aufgabe 4 Geometrie: Nachweis Mittelpunkt	Aufgabe 5 Murmelspiel	Aufgabe 6 Schachbrettmuster möglich?
5 -9 Bearbeitungsquote	97% -	55% 81%	73% 87%	36% 73%	63% 81%	38% 44%
5 - 7	2,8	1,5	1,8	0,6	1,1	0,8
8	3,0	2,6	1,8	1,3	1,3	1,1
9	3,3	2,7	2,2	1,8	1,7	1,3
10	-	3,1	2,8	2,6	2,2	1,8
Gesamt	<b>3,1</b>	<b>2,6</b>	<b>2,2</b>	<b>1,9</b>	<b>1,7</b>	<b>1,3</b>