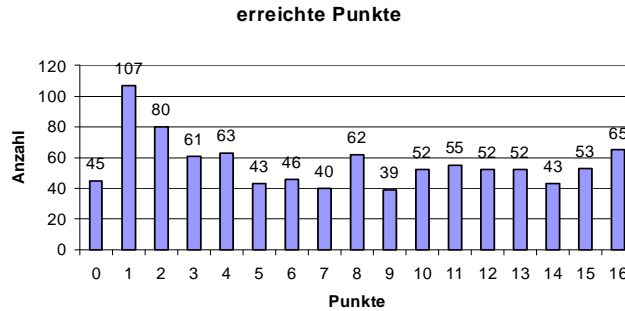




Statistik zum 16. Landeswettbewerb Mathematik 2013 1. Runde

Es haben 959 Schülerinnen und Schüler teilgenommen. 163 Teilnehmer erhielten einen 1. Preis (ab 14 Punkte), 158 Teilnehmer einen 2. Preis (ab 11 Punkte) und 158 mal wurde ein 3. Preis vergeben (ab 8 Punkte). Pro Aufgabe waren 4 Punkte zu erreichen. Leider mussten 11 Schüler wegen unerlaubter Zusammenarbeit disqualifiziert werden. Über die Verteilung der Punkte gibt das Diagramm Auskunft:



Verteilung der Teilnehmer und der Preise nach Jahrgangsstufen

	1. Preis	2. Preis	3. Preis	Kein Preis	Summe 16. LWMB
5.-7. Kl.	5	8	33	144	190 (20%)
8. Klasse	28	33	30	121	212 (22%)
9. Klasse	51	52	49	118	270 (28%)
10. Klasse	79	65	46	97	287 (30%)
Summe	163	158	158	480	959 (100%)

Mädchenanteil 43%

Erzielte Punkte nach Aufgaben 16.LWMB

(Bei jeder Aufgabe konnten maximal 4 Punkte erzielt werden.)

Klassenstufe	Aufgabe 1 Zahlen am Achteck	Aufgabe 2 Drei Punkte auf Gerade?	Aufgabe 3 Wahrscheinlichkeit Übertrag	Aufgabe 4 Tangentenfigur	Aufgabe 5 Flächeninhalt schwerpunktviereck	Aufgabe 6 288 teilt Produkt von Differenzen
5 -9 Bearbeitungsquote	96% -	81% 96%	53% 82%	53% 80%	28% 58%	34% 54%
5 – 7	2,1	1,4	1,6	0,7	0,5	0,3
8	2,6	2,1	2,2	1,8	0,9	0,8
9	2,8	2,7	2,4	2,1	1,1	1,2
10	-	3,2	2,75	2,5	2,0	2,1
Gesamt	2,5	2,6	2,4	2,0	1,4	1,4