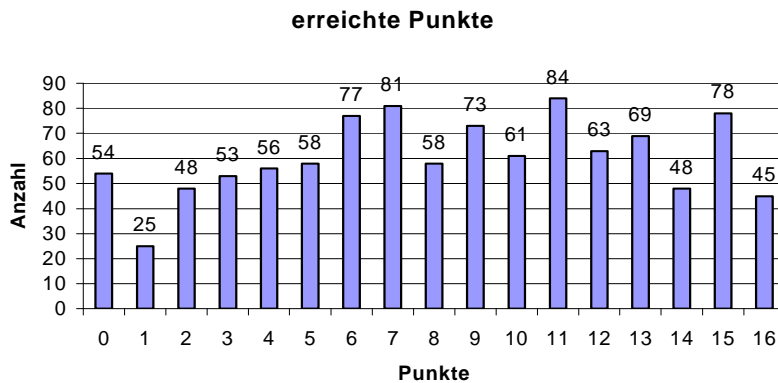




Statistik zum 14. Landeswettbewerb Mathematik 2011 1. Runde

Es haben 1039 Schülerinnen und Schüler teilgenommen. 171 Teilnehmer erhielten einen 1. Preis (ab 14 Punkte), 216 Teilnehmer einen 2. Preis (ab 11 Punkte) und 192 mal wurde ein 3. Preis vergeben (ab 8 Punkte). Pro Aufgabe waren 4 Punkte zu erreichen. Leider mussten 17 Schüler wegen unerlaubter Zusammenarbeit disqualifiziert werden. Über die Verteilung der Punkte gibt das Diagramm Auskunft:



Verteilung der Teilnehmer und der Preise nach Jahrgangsstufen

| | 1. Preis | 2. Preis | 3. Preis | Kein Preis | Summe 13. LWMB |
|------------|----------|----------|----------|------------|----------------|
| 5.-7. Kl. | 5 | 15 | 19 | 89 | 128 (12%) |
| 8. Klasse | 40 | 37 | 36 | 117 | 230(22%) |
| 9. Klasse | 59 | 93 | 76 | 133 | 361(35%) |
| 10. Klasse | 67 | 71 | 61 | 121 | 320(31%) |
| Summe | 171 | 216 | 192 | 539 | 1039 (100%) |

Mädchenanteil 42,9%

Erzielte Punkte nach Aufgaben 14.LWMB

(Bei jeder Aufgabe konnten maximal 4 Punkte erzielt werden.)

| Klassenstufe | Aufgabe 1 Wie oft würfeln? | Aufgabe 2 Winkel in Quadrat- figur | Aufgabe 3 gl. Sum- men aufein- folgender Zahlen | Aufgabe 4 gleiche Dreiecks- flächen | Aufgabe 5 Beweise: rechtwinklig- keit | Aufgabe 6 Gleichung mit nat. Zahlen |
|-------------------------------|-------------------------------|---|---|--|--|--|
| 5 -9 Bearbei- 10 tungquote | 83% - | 91% 98% | 68% 80% | 30% 56% | 45% 73% | 47% 68% |
| 5 – 7 | 1,7 | 1,9 | 2,3 | 1,0 | 0,7 | 1,5 |
| 8 | 2,1 | 2,5 | 3,0 | 1,5 | 0,9 | 1,6 |
| 9 | 2,5 | 3,0 | 3,1 | 1,8 | 1,2 | 2,0 |
| 10 | - | 3,1 | 3,1 | 2,1 | 1,7 | 2,2 |
| Gesamt | 2,3 | 2,8 | 3,0 | 1,8 | 1,4 | 2,0 |